

Администрация г.Улан-Удэ предоставляет следующие услуги в электронной форме:

Выбор земельного участка на территории г. Улан-Удэ, государственная собственность на который не разграничена или находящегося в муниципальной собственности, для целей, не связанных со строительством
Выдача градостроительного плана земельного участка
Выдача документов (единого жилищного документа, копии финансово-лицевого счета, выписки из домовой книги, карточки учета собственника жилого помещения, справок и иных документов)
Выдача копий архивных документов, подтверждающих право на владение землей с 2003 года
Выдача разрешений на предоставление земельных участков для индивидуального жилищного строительства
Выдача разрешений на установку рекламных конструкций на соответствующей территории, аннулирование таких разрешений
Выдача специального разрешения на движение по автомобильным дорогам местного значения городского округа "Город Улан-Удэ" транспортного средства, осуществляющего перевозку тяжеловесных и (или) крупногабаритных грузов
Зачисление в образовательное учреждение
Оформление архивных справок по трудовому стажу и заработной плате гражданам
Оформление разрешения (ордера) на производство земляных работ на территории г. Улан-Удэ"
Перевод жилого (нежилого) помещения в нежилое (жилое) помещение
Подготовка и выдача разрешения на ввод объектов в эксплуатацию при осуществлении строительства, реконструкции объектов капитального строительства на территории г. Улан-Удэ
Подготовка и выдача разрешения на строительство, реконструкцию, внесение изменений в разрешение на строительство, реконструкцию и продление срока действия разрешения на строительство, реконструкцию объектов капитального строительства на территории г. Улан-Удэ
Постановка на учет детей-сирот, нуждающихся в жилых помещениях, предоставляемых по договорам найма специализированных жилых помещений
Предоставление выписки из реестра муниципального имущества
Предоставление доступа к справочно-поисковому аппарату библиотек, базам данных
Предоставление доступа к оцифрованным изданиям, хранящимся в библиотеках, в том числе к фонду редких книг, с учетом соблюдения требований законодательства РФ об авторских и смежных правах
Предоставление земельных участков, государственная собственность на которые не разграничена или находящихся в муниципальной собственности, для строительства по процедуре предварительного согласования места размещения объекта на территории г. Улан-Удэ
Предоставление земельных участков, государственная собственность на которые не разграничена или находящихся в муниципальной собственности, под существующими объектами недвижимости
Предоставление информации о текущей успеваемости учащегося, ведение электронного дневника и электронного журнала успеваемости
Предоставление информации об образовательных программах и учебных планах, рабочих программах учебных курсов, предметов, дисциплин (модулей), годовых календарных учебных графиках
Предоставление информации об очередности предоставления жилых помещений на условиях социального найма
Предоставление информации, прием документов органами опеки и попечительства от лиц, желающих установить опеку (попечительство) или патронаж над определенной категорией граждан
Предоставление муниципального имущества в аренду
Прием заявлений и выдача документов о согласовании местоположения границ земельных участков
Прием заявлений, документов, а также постановка граждан на учет в качестве нуждающихся в жилых помещениях
Прием заявлений, постановка на учет и зачисление детей в образовательные учреждения, реализующие основную образовательную программу дошкольного образования (детские сады) городского округа "Город Улан-Удэ"
Признание жилых помещений муниципального жилищного фонда непригодными для проживания
Присвоение, изменение и аннулирование адреса объекта недвижимости
Согласование переустройства и (или) перепланировки жилого помещения

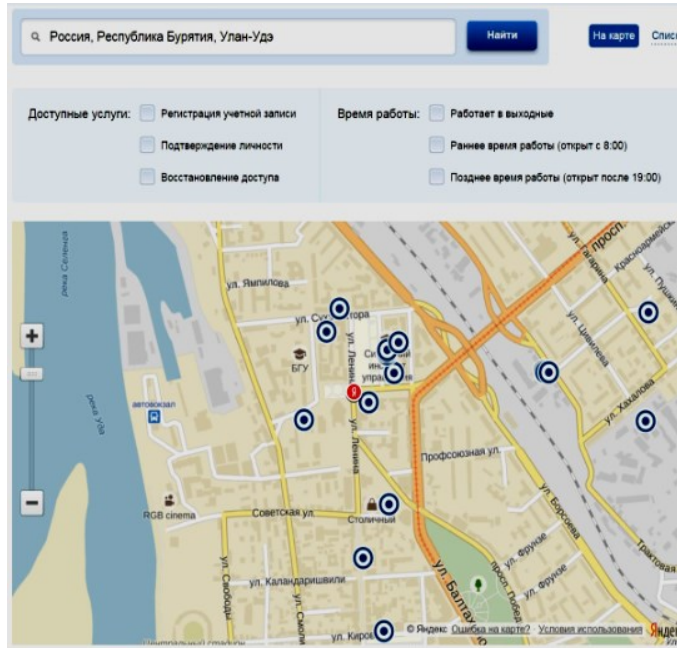
Доступные способы подтверждения личности

**Обратиться лично**  
Подтверждение в момент посещения одного из центров обслуживания

**Получить код подтверждения письмом**  
Код будет отправлен вам заказным письмом через «Почту России»

**С помощью электронной подписи или УЭК**  
Моментальное подтверждение при наличии средства квалифицированной электронной подписи (КЭП)

При личном обращении в центр обслуживания Вам потребуется паспорт. Адреса центров обслуживания Вы можете посмотреть на карте в личном кабинете сразу после проверки данных документов



Адреса центров обслуживания также доступны по ссылке в разделе «Регистрация» на едином портале государственных услуг:

**Единая учетная запись**

После регистрации вы можете использовать вашу учетную запись для доступа к сервисам Электронного правительства.

Чем больше информации вы сообщите о себе, тем больше сервисов вам будет доступно. Для получения доступа к некоторым сервисам потребуется пройти процедуру подтверждения личности.

**Вы также можете зарегистрировать учетную запись в одном из центров обслуживания.**

**Активация стандартной учетной записи**

Если вы получили код активации, то воспользуйтесь [этой ссылкой](#) для входа в профиль и введите код активации.

**Регистрация учетной записи юридического лица**

Регистрировать учетную запись юридического лица может только его руководитель или лицо, имеющее право действовать без доверенности от имени юридического лица.

Руководителю необходимо сначала зарегистрироваться в качестве физического лица, затем подтвердить свою личность и воспользоваться [этой ссылкой](#) для входа в профиль и создания учетной записи юридического лица.

**Регистрация** Войти

Фамилия

Имя

Мобильный телефон  У меня нет мобильного телефона

Нажимая на кнопку «Зарегистрироваться», вы соглашаетесь с [Условиями использования](#) и [Политикой конфиденциальности](#)

**Зарегистрироваться**



Администрация г. Улан-Удэ

Как зарегистрироваться на едином портале государственных и муниципальных услуг?

Воспользуйтесь упрощенной процедурой регистрации на <http://www.gosuslugi.ru>



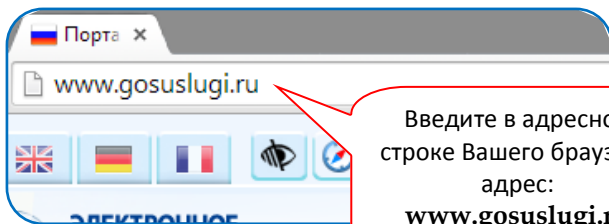
г.Улан-Удэ  
2015 г.  
[www.gosuslugi.ru](http://www.gosuslugi.ru)

<https://esia.gosuslugi.ru/public/ra?fts=reg>

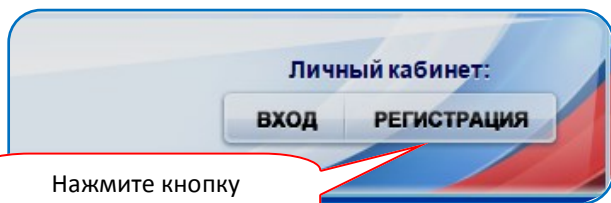
Пройдите упрощенную регистрацию  
на едином портале государственных услуг

за 3 шага

### 1 шаг. Создайте учетную запись



Введите в адресной строке Вашего браузера адрес:  
**www.gosuslugi.ru**



Нажмите кнопку  
«Регистрация»

Введите Фамилию, Имя,  
номер телефона и  
нажмите кнопку  
«Зарегистрироваться»

Введите код подтвержде-  
ния и нажмите кнопку  
«Подтвердить»



Код подтверждения состоит из 8 цифр и его необходимо ввести в течение **300 секунд**

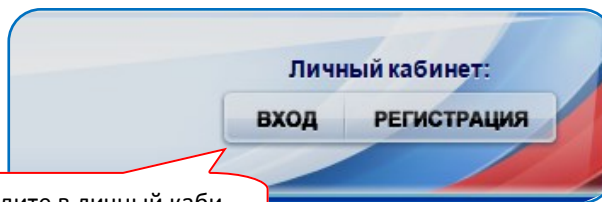
Задайте пароль и нажмите  
кнопку «Сохранить»



Пароль должен содержать не менее восьми знаков и удовлетворять следующим условиям: содержит латинские строчные и прописные буквы, цифры, спецсимволы и при этом не имеет подряд идущих одинаковых символов

Теперь нужно внести свои личные данные и осуществить их проверку.

### 2 шаг. Введите личные данные и отправьте их на проверку



Войдите в личный каби-  
нет

Заполните все пустые  
поля в соответствии с  
документами (паспортом  
и СНИЛС)



Личные данные необходимо заполнять в точном соответствии с записью в документах, используя те же сокращения, порядок слов и регистр знаков

Нажмите кнопку  
«Продолжить» для запус-  
ка автоматической про-  
верки документов



Вы также можете нажать кнопку «Продолжить позже», если внесены не все данные — в этом случае заполненные поля сохраняются

Дождитесь завершения  
автоматической провер-  
ки документов



Автоматическая проверка обычно занимает не сколько минут, **но в некоторых случаях она может занимать до 5 суток**

После завершения проверки на телефон (или e-mail), указанный при регистрации придет сообщение, о том что проверка документов успешно завершена. После этого Вы можете перейти к 3 шагу

### 3 шаг. Подтвердите личность

Нажмите кнопку «Перейти  
к подтверждению лично-  
сти» и выберите наиболее  
удобный для Вас способ  
подтверждения



Подробнее  
о способах под-  
тверждения  
смотрите на  
обороте